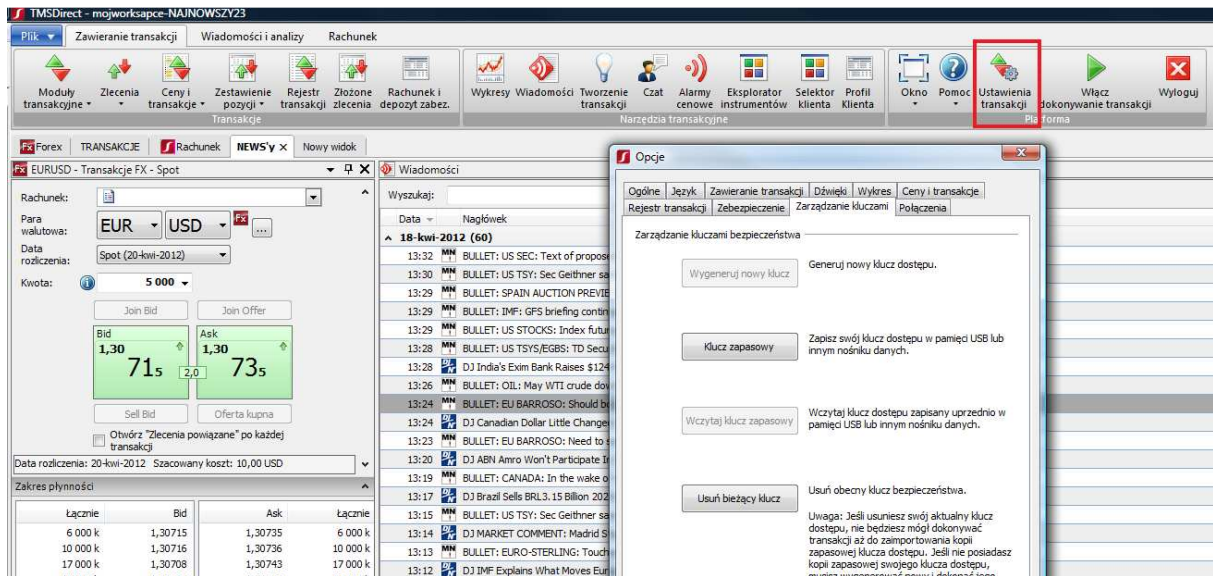
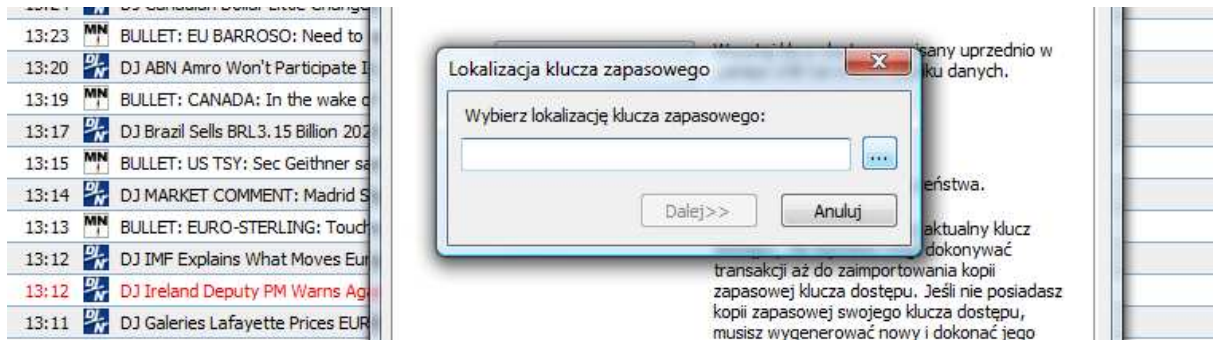


Eksportowanie klucza zapasowego.

1. Wsuń do komputera pamięć przenośną, tzw. pendrive.
2. Zaloguj się do systemu transakcyjnego TMS Direct.
3. Otwórz „Ustawienia transakcji” z paska narzędzi, a następnie przejdź do zakładki „Zarządzanie Kluczami” i wybierz opcję „Klucz Zapasowy”.



4. Następnie wybierz opcję „...” z okienka „Lokalizacja klucza zapasowego” i wskaż adres swojej pamięci przenośnej, po czym potwierdź wybierając „OK.”



5. Wprowadź hasło, którym zabezpieczysz klucz i wybierz „Dalej>>”. Będzie ono potrzebne przy wczytywaniu klucza na nowym komputerze. Należy pamiętać, że hasło zabezpieczające klucz nie jest związane z hasłem potrzebnym do logowania do systemu transakcyjnego.

Importowanie klucza zapasowego.

1. Wsuń pamięć przenośną (pendrive) z zapisanym kluczem do komputera, na który chcesz zaimportować klucz.
2. Zaloguj się do platformy TMS Direct.
3. Po zalogowaniu pojawi się okno zarządzania kluczami, wybierz „Wczytaj klucz zapasowy”.
4. Wskaż lokalizację pamięci przenośnej z zapisanym kluczem.
5. Wprowadź hasło (pkt. 5; eksportowanie klucza) zabezpieczające klucz zapasowy.